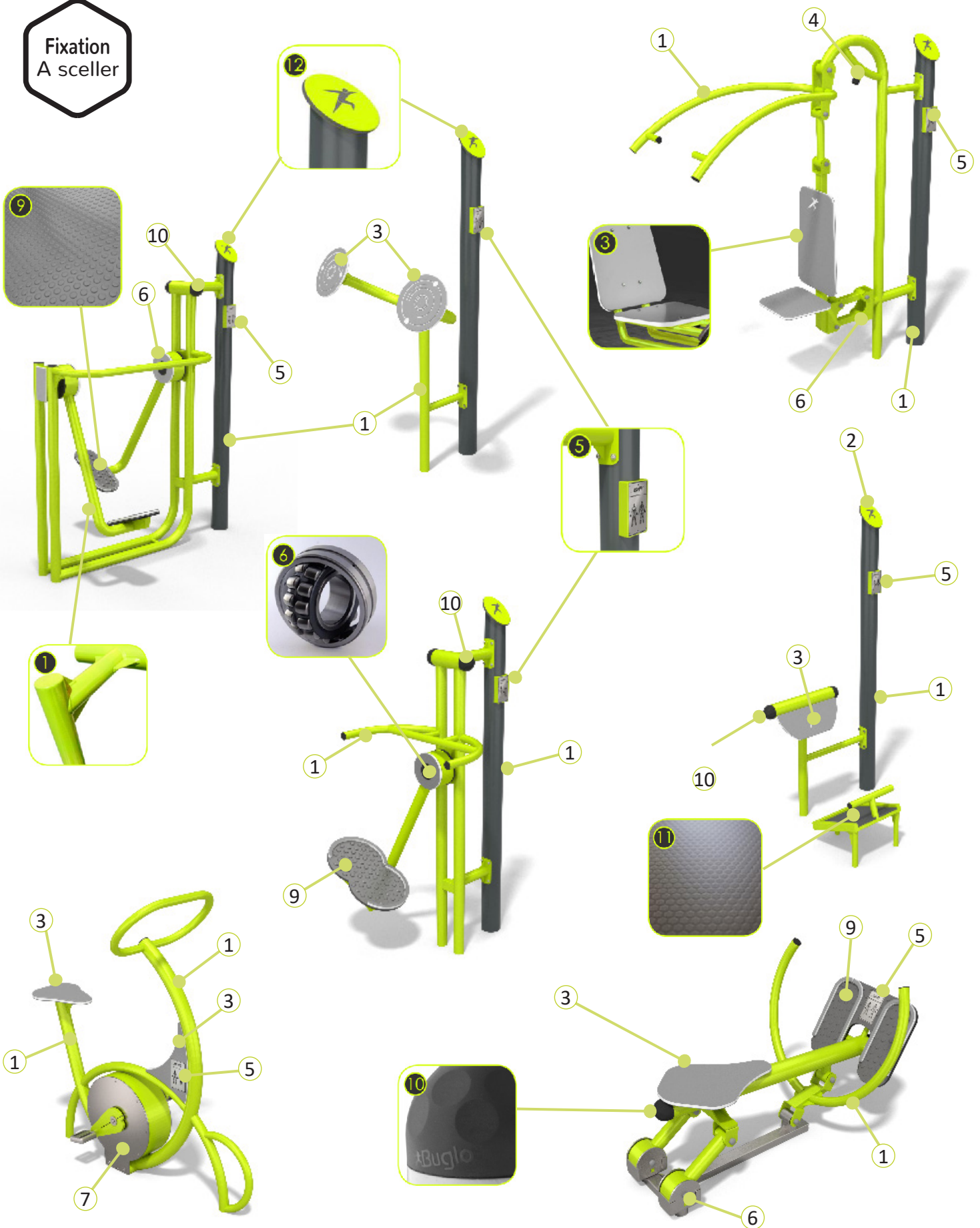


Fixation  
A sceller





1  
Construction solide en acier noir S235JR, nettoyé par sablage. Protégé contre la corrosion par galvanisation et revêtement en poudre avec peinture polyester QUALICOAT attesté.



12  
Plaques de protection des poteaux en HPL coloré de 13 mm de la plus haute qualité totalement étanche à l'humidité et résistant aux UV.



3  
Dossier et sièges en HDPE 15 mm d'épaisseur totalement résistant à l'humidité et résistant aux UV.



4  
Pare-chocs en polyuréthane durable.



5  
Plaque en aluminium anodisé posé sur un support en polyamide. L'instruction contient information suivante:

- Quels muscles sont utilisés
- Numéro de norme
- Numéros d'urgence.



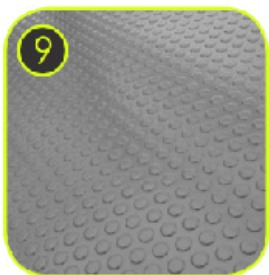
6  
Roulements à alignement automatique. Roulements étanches. Les joints ne nécessitent aucun entretien et ne nécessite pas lubrification périodique.



7  
Frein pneumatique. Le mécanisme augmente la résistance avec l'augmentation de vitesse de rotation. Côté panneaux et pédales en acier inoxydable.



8  
Éléments de connexion comme vis, écrous, rondelles en acier inoxydable. Vis anti-vandalisme bouchons en injection polyamide moulé.



9  
PEHD 18 mm antidérapant. Très haute résistance à conditions météorologiques et à l'usure.



10  
Finition des poteaux avec un chapeau en caoutchouc EPDM souple.



11  
Anti-dérapant anthracite HPL 10 mm plaque avec un très haut résistance aux intempéries et à l'usure.