

Fixation
A sceller





1 Construction solide en acier noir S235JR, nettoyé par sablage. Protégé contre la corrosion par galvanisation et revêtement en poudre avec peinture polyester QUALICOAT attesté.



2 Construction solide faite en acier inoxydable AISI 304 totalement résistant à conditions météorologiques.



3 Dossier et sièges en HDPE 15 mm d'épaisseur totalement résistant à l'humidité et résistant aux UV.



4 Pare-chocs en polyuréthane durable.



5 Plaque en aluminium anodisé posé sur un support en polyamide. L'instruction contient information suivante:

- Quels muscles sont utilisés
- Numéro de norme
- Numéros d'urgence.



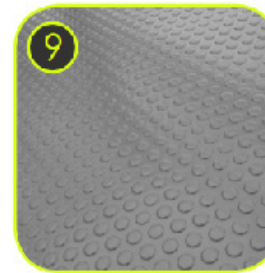
6 Roulements à alignement automatique. Roulements étanches. Les joints ne nécessitent aucun entretien et ne nécessite pas lubrification périodique.



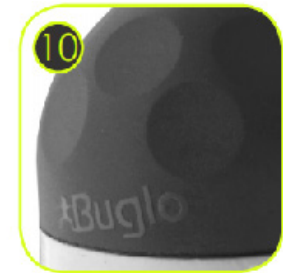
7 Frein pneumatique. Le mécanisme augmente la résistance avec l'augmentation de vitesse de rotation. Côté panneaux et pédales en acier inoxydable.



8 Éléments de connexion comme vis, écrous, rondelles en acier inoxydable. Vis anti-vandalisme bouchons en injection polyamide moulé.



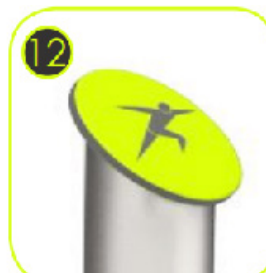
9 PEHD 18 mm antidérapant. Très haute résistance à conditions météorologiques et à l'usure.



10 Finition des poteaux avec un chapeau en caoutchouc EPDM souple.



11 Anti-dérapant anthracite HPL 10 mm avec un très haut résistance aux intempéries et à l'usure.



12 Plaques de protection des poteaux en HPL coloré de 13 mm de la plus haute qualité totalement étanche à l'humidité et résistant aux UV.

